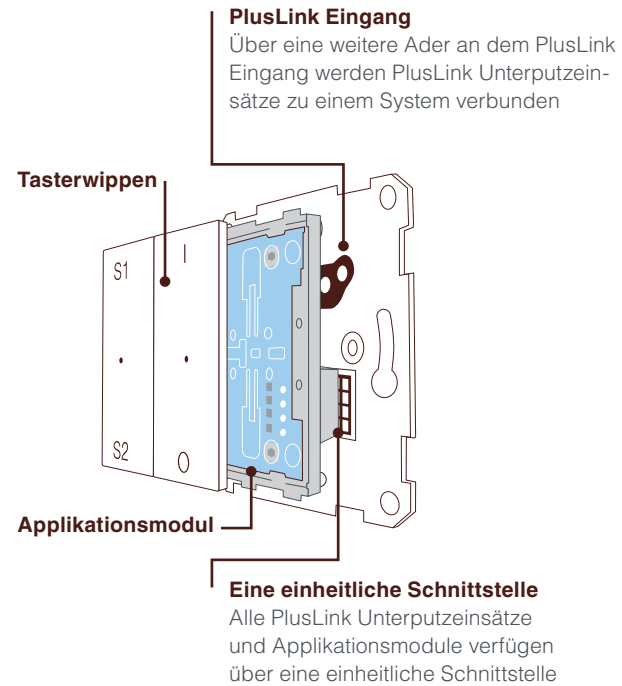


## Eine Schnittstelle – PlusLink Elektro- nikeinsätze und Applikationsmodule



## Mehr Flexibilität, mehr Funktionen

Alle PlusLink Funktionen resultieren aus der Kombination von Unterputzeinsatz und Applikationsmodul. Ein einheitliches Interface vereinfacht die Planung und erhöht die Flexibilität. Der PlusLink Unterputzeinsatz bestimmt die Grundfunktion, welche über ein Applikationsmodul gesteuert wird.

## \* Lösungen für intelligente Gebäude

Merten ist aktiver Partner der Initiativen:



Merten Produkte sind ausschließlich im Elektrofachhandel oder über den Fachmann im Elektrohandwerk erhältlich.

**Schneider Electric GmbH**  
Gothaer Straße 29  
40880 Ratingen  
Germany  
[www.schneider-electric.com](http://www.schneider-electric.com)

**Kontakt Merten  
Deutschland**  
Tel. +49 22 61 702-01  
Fax +49 22 61 702-284  
[info.merten@schneider-electric.com](mailto:info.merten@schneider-electric.com)  
[infoline.merten@schneider-electric.com](mailto:infoline.merten@schneider-electric.com)  
[www.merten.de](http://www.merten.de)

**Österreich**  
Tel. +43 1 8651221  
Fax +43 1 8696211  
[info@merten-austria.at](mailto:info@merten-austria.at)  
[www.merten-austria.at](http://www.merten-austria.at)

Sämtliche Angaben in diesem Prospekt zu unseren Produkten dienen lediglich der Produktbeschreibung und sind rechtlich unverbindlich. Druckfehler, Irrtümer und Änderungen, bei dem Produktfortschritt dienenden Änderungen auch ohne vorherige Ankündigung, bleiben vorbehalten.

© Alle Rechte bleiben vorbehalten. Layout, Ausstattung, Logos, Texte, Grafiken und Bilder dieses Katalogs sind urheberrechtlich geschützt.



Dieses Dokument wurde auf umweltfreundlichem Papier gedruckt.

03-2012

ZXMEG1971-0003/04.12/20.AT © Schneider Electric – All rights reserved

## PlusLink Komfort einfach in Szene gesetzt Systemelektronik



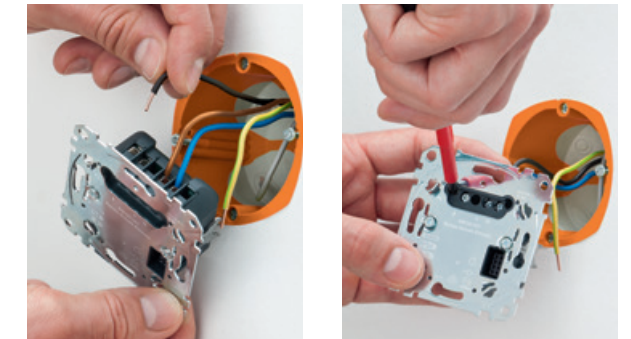
**merten**  
by Schneider Electric

## Mit einer zusätzlichen Ader zu ganz neuen Lösungen



Bieten Sie mit der gewohnten Installation mehr Möglichkeiten und erhöhen Sie Ihren Umsatz

PlusLink ist das intelligente System zur Steuerung von Licht und Jalousie auf Basis klassischer Elektroinstallation – ohne Programmierung, Software oder zusätzliches Wissen. Durch die PlusLink Technologie lassen sich mit nur einer zusätzlichen Ader die neuen Merten Elektronik-einsätze intelligent miteinander verbinden. Besonderen Komfort bietet die Szenenfunktion, über die sich individuelle Licht- und Jalousielösungen verwirklichen lassen. Ermöglichen Sie Ihren Kunden einfache Komfortlösungen – mit PlusLink.



PlusLink Elektronik-einsätze

**merten**  
by Schneider Electric

## Die PlusLink Technologie

In jede PlusLink Linie ist immer mindestens ein sendendes und ein empfangendes Gerät eingebunden.



Eine Programmierungssoftware wird nicht benötigt

### 1. Sendende Geräte

senden Befehle an alle empfangenden Geräte innerhalb einer Linie (Liniensteuerung) oder linienübergreifend (globale Steuerung).

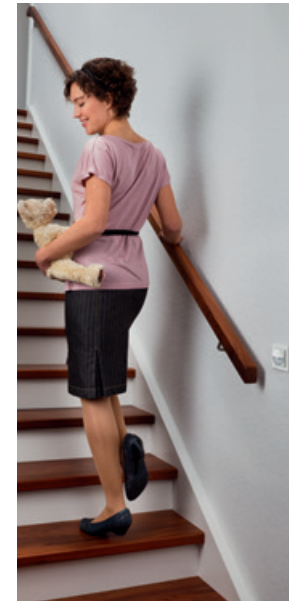
### 2. Empfangende Geräte

führen die lokalen Funktionen aus (lokale Steuerung) und setzen Linien- bzw. globale Befehle um.

### 3. Interne Sensorbox

für den Anschluss von Sensoren zur Erweiterung des Systems

- In jede PlusLink Linie können maximal 10 sendende und maximal 10 empfangende Geräte integriert werden.
- Insgesamt können bis zu 4 Linien global in einem System gesteuert werden.
- Alle PlusLink Einsätze, die an der gleichen Phase anliegen, können miteinander verbunden werden.
- Der PlusLink überträgt die Befehle der sendenden Geräte an die empfangenden Geräte. Eine einzelne Adressierung ist nicht möglich.



Ein System, das Komfort, Sicherheit und Energieeffizienz zu einer innovativen Lösung verbindet

- Der PlusLink unterliegt keiner Priorisierung, jeder neue Befehl überschreibt den vorherigen.
- Die PlusLink Erweiterung muss in eine oder mehrere PlusLink Linien integriert werden, wenn diese mit mindestens 2 Leitungsschutzschaltern abgesichert sind.
- Eine Programmierungssoftware wird nicht benötigt.
- Der PlusLink ist netzspannungsführend.
- Die maximale Summe der Leitungsabschnitte beträgt 100 Meter bei der Verwendung eines 3-adrigen Kabels.

## Prinzip des PlusLink Systems

### Funktionalität auf drei Ebenen

Auf drei Systemebenen ergeben sich unterschiedliche Steuerungsfunktionen – von globaler bis lokaler Steuerung.

Die steuernden Geräte Zentralstelle und Nebenstelle Plus senden ausschließlich Befehle an Geräte der lokalen Ebene. Sie steuern niemals unmittelbar selbst einen Verbraucher.

- Auf globaler Ebene (sendend) steuert eine Zentralstelle bis zu vier PlusLink Linien.
- Auf der Linienebene (sendend) kann die Nebenstelle Plus neben der Liniensteuerung auch die Funktion einer herkömmlichen Nebenstelle einnehmen.
- Auf lokaler Ebene (empfangend) steuert ein Unterputzeinsatz Grundfunktionen wie Licht und Jalousien.

