

## IR-Universalfernbedienung

Gebrauchsanleitung



Art.-Nr. MEG5761-0000

### Für Ihre Sicherheit



#### VORSICHT

Gefahr von Sach- und Personenschäden durch unkontrolliertes Steuern möglich.

Steuern Sie nur die Geräte mit der Fernbedienung, die sich in Sichtweite befinden.

### Fernbedienung kennen lernen

Die 10-Kanal IR-Universalfernbedienung (im Folgenden Fernbedienung genannt) dient der Ansteuerung von Geräten mit IR-Empfänger.

Die Infrarot-Kommunikation zwischen Fernbedienung und IR-Empfänger erfolgt über Telegramme. Eine rote LED leuchtet beim Senden.

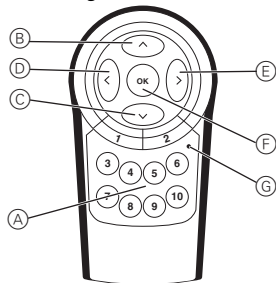
Die maximale Reichweite beträgt 12 m. Durch Reflektion an Wänden und Decken oder durch starken Lichteinfall wird die Reichweite verringert.

### Anzeigen und Bedienelemente



Die Kodierung der Tasten 1-10 entspricht der IR-Fernbedienung Distance 2010.

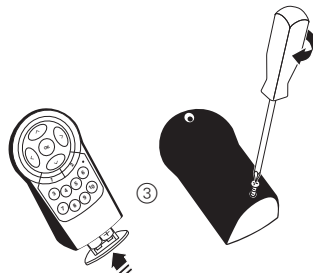
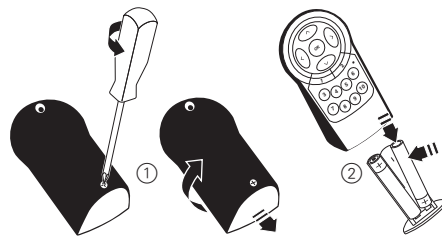
#### Kodierung:



- (A) Bedienfeld: Tasten 1-10
- (B) Taste "Pfeil hoch": entspricht Funktion Taste 1
- (C) Taste "Pfeil runter": entspricht Funktion Taste 2
- (D) Taste "Pfeil links": entspricht Funktion Taste 9
- (E) Taste "Pfeil rechts": entspricht Funktion Taste 8
- (F) Taste "ok": entspricht Taste 10
- (G) Rote LED: leuchtet beim Senden. Die Kapazität der Batterie ist erschöpft, wenn die LED nur kurz aufleuchtet oder nicht mehr leuchtet.

### Fernbedienung in Betrieb nehmen

#### Batterien einlegen/wechseln



- ① Rückseitige Abdeckung aufschrauben.
- ② Batterien mit richtiger Polung ins Batteriefach einsetzen.
- ③ Batteriefach einschieben und Abdeckung verschrauben.

#### Tastenfunktionen belegen

- ① Kanalnummer des Empfängers festlegen (Kanalzuordnung erfolgt am Empfänger).
- ② Funktion prüfen.

### Umprogrammierung von neuer auf alte Telegrammstruktur

Für die Umprogrammierung der Fernbedienung auf die bisherige Telegrammstruktur des HWS 4 bzw. HWS 8 führen Sie folgenden Schritt durch:

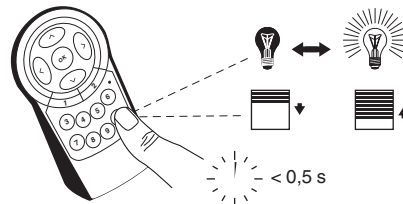
- ① Drücken Sie die Tasten 6 und 10 gleichzeitig für mindestens 3 Sekunden.

Sobald die Umprogrammierung abgeschlossen ist, leuchtet die Kontroll-LED zweimal kurz auf. Genauso erfolgt die Umprogrammierung von alt auf neu.

### Fernbedienung verwenden

#### Anwendungsbeispiele:

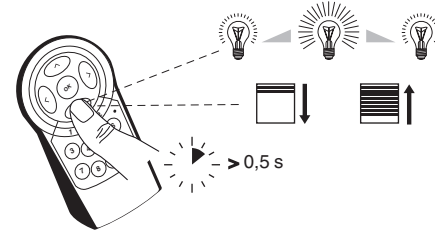
#### Empfänger schalten, Jalousie schrittweise fahren



- ① Taste kurz drücken (< 0,5 s).

Der jeweilige Empfänger wird geschaltet oder die Jalousie schrittweise hoch/runter gefahren.

#### Helligkeit variieren, Jalousiefahrt starten



- ① Taste lang drücken (> 0,5 s).

Die Helligkeit wird variiert oder die Jalousie hoch/runter gefahren.

- Betätigen Sie die Taste so lange, bis die gewünschte Helligkeit erreicht ist.
- Betätigen Sie die Taste erneut, um die Jalousiefahrt zu stoppen.

### Technische Daten

Anzahl der Kanäle:	10
Arbeitsprinzip:	Infrarot-Kommunikation mit IR-Empfänger über Telegramme. Kodierung passt für die IR-Empfänger.
Anzeige:	1 Rote LED
Reichweite:	max. 12 m
Batterie:	2 Mikrozellen Typ: IEC LR 0,3 AAA (nicht im Lieferumfang enthalten)

### Schneider Electric GmbH c/o Merten

Gothaer Straße 29, 40880 Ratingen

www.merten.de

www.merten-austria.at

#### Kundenbetreuung:

Telefon: +49 2102 - 404 6000

**IR universal remote control**

## Operating instructions



Art. no. MEG5761-0000

**For your safety****CAUTION**

Risk of damage to property and personal injury due to uncontrolled operation.

Only use the remote control to operate devices that are within view.

**Getting to know the remote control**

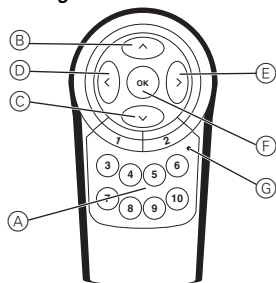
The 10-channel IR universal remote control (hereafter referred to as remote control) is used to control devices with an IR receiver.

The infrared communication between remote control and IR receiver takes place via telegrams. A red LED lights up during transmission.

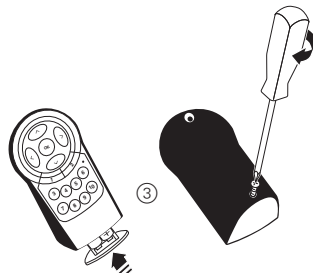
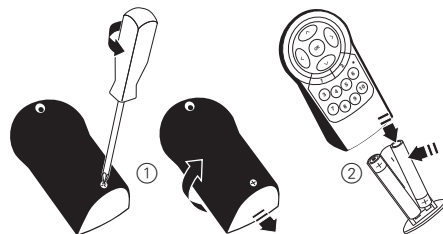
The maximum range is 12 m. The range is reduced by reflection on walls and ceilings or by bright light.

**Displays and operating elements**

The coding for push-buttons 1-10 corresponds to the IR remote control Distance 2010.

**Coding:**

- A Operating field: Push-buttons 1-10
- B "Up arrow" push-button: corresponds to function of push-button 1
- C "Down arrow" push-button: corresponds to function of push-button 2
- D "Left arrow" push-button: corresponds to function of push-button 9
- E "Right arrow" push-button: corresponds to function of push-button 8
- F "OK" push-button: corresponds to push-button 10
- G Red LED: lights up during transmission. The battery's power has run out when the LED only lights up briefly or no longer lights up.

**Put the remote control into operation****Inserting/replacing batteries**

- ① Screw open the back cover.
- ② Place batteries into the battery compartment with correct polarity.
- ③ Insert the battery compartment and screw the cover on.

**Assigning push-button functions**

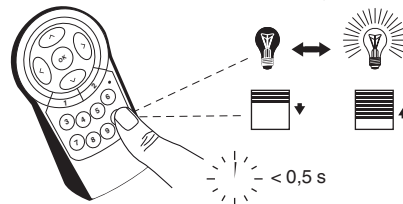
- ① Specify the channel number of the receiver (channels are assigned at the receiver).
- ② Check function.

**Reprogramming from new to old telegram structure**

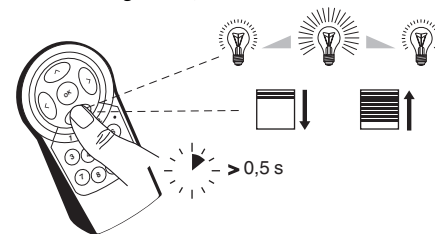
To reprogram the remote control to the previous telegram structure of HWS 4 or HWS 8, carry out the following step:

- ① Press push-buttons 6 and 10 at the same time for at least 3 seconds.

As soon as reprogramming is complete, the control LED lights up briefly two times. Carry out the same step to reprogram from old to new.

**Using the remote control****Example applications:****Activate receiver, move blind step by step**

- ① Press push-button briefly (< 0.5 s).  
The respective receiver is activated or the blind is moved up/down step by step.

**Modulate brightness, start blind movement**

- ① Press and hold push-button (> 0.5 s).  
The brightness is modulated or the blind is moved up/down.
  - Hold the push-button down until the required level of brightness has been reached.
  - Press the push-button again in order to stop the blind.

**Technical data**

Number of channels:	10
Operating principle:	Infrared communication with IR receiver via telegrams. Coding compatible with the IR receivers.
Display:	1 red LED
Range:	Max. 12 m
Battery:	2 triple A batteries Type: IEC LR 0.3 AAA (not included in delivery)

**Schneider Electric GmbH c/o Merten**

Gothaer Straße 29, 40880 Ratingen  
www.merten.com  
www.merten-austria.at

**Customer care centre:**

Phone: +49 2102 - 404 6000