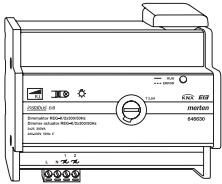


Dimmkaktor REG-K/2x230/300 W

Farbe	Artikel-Nr.
lichtgrau	646630



1. Funktion

Der Dimmkaktor REG-K/2x230/300 W (Art.-Nr. 646630) dimmt Glühlampen und induktive Lasten (NV-Halogenlampen über dimmbare gewickelte Transformatoren) mit einer maximalen Leistung von max. 300 Watt/VA je Kanal (**Phasenanschnitt**).

2. Montage

⚡ Lebensgefahr:
Alle Tätigkeiten am Gerät dürfen nur durch Elektrofachkräfte erfolgen. Beachten Sie die länderspezifischen Vorschriften sowie die gültigen EIB-Richtlinien.

⚡ Lebensgefahr:
Auch bei ausgeschaltetem Dimmer kann an den Ausgängen Spannung anliegen. Schalten Sie bei Arbeiten an angeschlossenen Verbrauchern immer über die vorgeschaltete Sicherung spannungsfrei.

⚠ Achtung
Alle Geräte, die neben dem Dimmkaktor montiert werden, müssen mindestens mit einer Basisisolierung ausgerüstet sein!

⚠ Achtung
Der Dimmer benötigt im Betrieb eine Mindestlast von 25 W/VA. Wenn Sie unterschritten wird, kann es zu Funktionsstörungen kommen.

Der Dimmkaktor REG-K/2x230/300 W ist ein Reiheneinbaugerät (REG) und wird auf eine DIN-Hutschiene EN 50022 montiert. Eine Datenschiene ist nicht erforderlich. Der Busanschluss erfolgt über die im Lieferumfang enthaltene Busanschlussklemme. Die Leitungsabdeckung wird anschließend über die Busanschlussklemme gesteckt, um den

Sicherheitsabstand der Busleitung zu 230V-Leitungen zu gewährleisten. An die Busanschlussklemme können max. 4 Aderpaare angeschlossen werden.

Die Leitung zum Verbraucher und die Netzspannung werden über schraubbare Steckklemmen angeschlossen. Die Kabel können vor dem Einbau des Gerätes an die Steckklemme angeschlossen und nachträglich eingesteckt werden. Das Stecken der Klemme darf nicht unter Spannung erfolgen.

Die grüne Betriebs-LED "RUN" leuchtet erst, wenn das Applikationsprogramm ordnungsgemäß in das Gerät geladen wurde.

Die grüne Betriebs-LED "RUN" zeigt durch gleichmäßiges Blinken (ca. 1x pro Sekunde) den Überlastfall an. Bei Eintreten einer Überlast wird der entsprechende Dimmkanal dauerhaft abgeschaltet.

- Ein Neustart des Dimmkannels ist wie folgt möglich:
- Durch Empfang eines Aus-Telegramms
 - Durch kurzzeitige Abschaltung der Netzspannung
 - Durch einen Bus Reset (ca. 20 Sekunden)

Ein Kurzschluss am Ausgang wirkt sich auf beide Kanäle aus und wird über die integrierte Schmelzsicherung (T2,5H) abgesichert.

Das Gerät besitzt 4 schraubbare Steckklemmen:

- 1 Klemme für Neutralleiter
- 1 Klemme für Außenleiter
- 2 Klemmen für gedimmten Außenleiter

Die vorgeschriebene Umgebungstemperatur darf nicht überschritten werden.

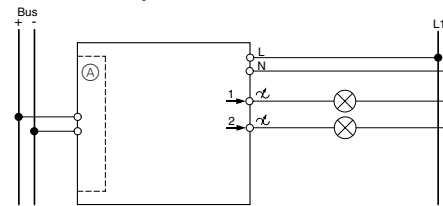
3. Technische Daten

Versorgung aus dem Bus:	DC 24 V / ca. 10 mA
Isolationsspannungen:	AC 4 kV Bus/Netzspannung
Nennspannung:	AC 230 V / 50 Hz
Nennleistung (je Kanal)	
Glühlampen:	25-300 W
HV Halogenlampen:	25-300 W
Induktive Lasten:	25-300 VA
Mindestlast (je Kanal)	25 W/VA
Sicherung	
Kurzschluss:	Schmelz-Sicherung (T2,5H)
Überlast: (je Kanal)	elektronische Absicherung
Umgebungstemperatur	
Betrieb:	-5 °C bis +45 °C
Lagerung:	-25 °C bis +55 °C
Transport:	-25 °C bis +70 °C
Max. Feuchtigkeit:	93 % relative Feuchtigkeit, keine Btauung

Umgebung:	Das Gerät ist für eine Einsatzhöhe bis 2000 m über Meeresspiegel (MSL) ausgelegt.
Bedienelement:	Programmiertaste
Anzeigeelement:	rote LED für Kontrolle der Busspannung und Eingabe der phys. Adresse grüne LED bei laufender Applikation und blinkend für die Überlastanzeige

Anschlüsse	
Bus:	über zwei 1 mm Stifte für Busanschlussklemme
Neutralleiter:	1-fach schraubbare Steckklemmen für max. 2,5 mm ²
Außenleiter:	1-fach schraubbare Steckklemmen für max. 2,5 mm ²
Außenleiter gedimmt:	2-fach schraubbare Steckklemmen für max. 2,5 mm ²
Schutzart:	IP 20
EG-Richtlinien:	entspricht Niederspannungsrichtlinie 73/23/EWG; entspricht EMV-Richtlinie 89/336/EWG
Abmessungen:	90x108x65 mm (HxBxT)
Gerätebreite:	6 TE = 108 mm

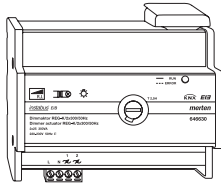
Anschlussbeispiel



Ⓐ Busankoppler

Dimming actuator REG-K/2x230/300 W

Colour	Article no.
light grey	646630



1. Function

The dimming actuator REG-K/300/300 W (art. no. 646630) dims incandescent lamps and inductive loads (LV halogen lamps via dimmable, wound transformers) with a maximum power of 300 W/VA per channel (**phase control**).

2. Installation

Risk of fatal injury: All work carried out on the unit may only be performed by skilled electricians. Observe the regulations valid in the country of use, as well as the valid EIB guidelines.

Risk of fatal injury: The outputs may carry an electrical voltage even when the dimmer is switched off. Always disconnect the fuse in the incoming circuit from the supply before working on connected loads.

Caution All devices that are installed next to the dimming actuator must at least be equipped with basic insulation.

Caution The dimmer requires a minimum load of 25 W/VA for operation. If this is not met, malfunctions may arise.

The dimming actuator REG-K/2x230/300 W is a DIN rail mounted device (REG) and is mounted on a DIN rail EN 50022. A data rail is not required. The bus connection is carried out via the bus connecting terminal supplied with the device. The cable cover is then placed over the bus connecting terminal to guarantee the safety clearance of the bus cable to the 230 V cables. A maximum of four core pairs can be connected to the bus connecting terminal.

The cable to the load and the mains voltage are connected via plug-in terminals with a screw connection. The cables can be screwed onto the plug-in terminal before installing the device and then inserted at a later date. The insertion of the terminal may not take place in the energised state.

The green "RUN" operating LED only lights up if the application program has been loaded into the device correctly.

In the event of an overload, the green "RUN" LED will indicate this by flashing at regular intervals (about once per second). If an overload occurs, the dimmer affected will be permanently switched off.

The dimmer channel can be restarted as follows:

- By receiving an Off telegram
- By briefly disconnecting the mains voltage
- By a bus reset (approx. 20 seconds)

A short circuit on the output will affect both channels and protection is provided via the integrated fuse (T2.5H).

The device has four plug-in terminals with screw connection:

- 1 terminal for neutral conductor
- 1 terminal for outer conductor
- 2 terminals for dimmed outer conductors

The specified ambient temperature may not be exceeded.

3. Technical data

Power supply from the bus:	DC 24 V / approx. 10 mA
Insulation voltage:	AC 4 kV bus/mains voltage
Nominal voltage:	AC 230 V / 50 Hz
Nominal power (per channel)	
Incandescent lamps:	25-300 W
HV halogen lamps:	25-300 W
Inductive loads:	25-300 VA
Minimum load (per channel)	25 W/VA
Protection	
Short circuit:	Fuse (T2.5H)
Overload: (per channel)	Electronic fusing
Ambient temperature	
Operation:	-5°C to +45°C
Storage:	-25°C to +55°C
Transport:	-25°C to +70°C
Max. humidity:	93 % relative humidity, no moisture condensation

Environment: The device is designed for use at a height of up to 2000 m above sea level (MSL).

Operating elements: Programming button
Display elements: Red LED for checking the bus voltage and for entering the physical address
 Green LED for running application and flashing to indicate overload

Connections

Bus: via two 1 mm pins for bus connecting terminal

Neutral conductor: 1-pole plug-in terminals with screw connection for max. 2.5 mm²

Outer conductor: 1-pole plug-in terminals with screw connection for max. 2.5 mm²

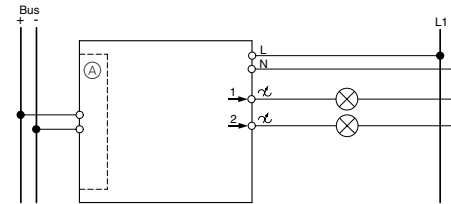
Dimmed outer conductor: 2-pole plug-in terminals with screw connection for max. 2.5 mm²

Type of protection: IP 20

EC guidelines: Complies with low-voltage directive 73/23/EEC; Complies with EMC directive 89/336/EEC

Dimensions: 90x108x65 mm (HxWxD)
Device width: 6 modules = 108 mm

Connection example



(A) Bus coupler

Bei Warenrücksendungen auf Grund von Beanstandungen wenden Sie sich bitte an unser Service Center:
 Merten GmbH & Co. KG, Lösungen für intelligente Gebäude, Service Center, Fritz-Kotz-Straße 8, Industriegebiet Bomig-West, D-51674 Wiehl
 Telefon: +49 2261 702-204
 Telefax: +49 2261 702-136
 E-Mail: servicecenter@merten.de
 Internet: www.merten.de

Bei technischen Fragen wenden Sie sich bitte an unsere InfoLine:
 Telefon: +49 1805 212581* oder +49 800 63783640
 Telefax: +49 1805 212582* oder +49 800 63783630
 E-Mail: infoline@merten.de

*kostenpflichtig / fee required