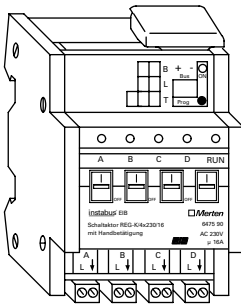


**Schaltaktor REG-K/4x230/16 mit Handbetätigung**



**Farbe**  
lichtgrau

**Artikel-Nr.**  
647590

**Inhaltsverzeichnis**

|    |  |   |
|----|--|---|
| 1. | Funktion                                     | 1 |
| 2. | Montage                                      | 1 |
| 3. | Inbetriebnahme                               | 2 |
| 4. | Technische Daten                             | 2 |
| 5. | Einstellungen in der EIB-Tool-Software (ETS) | 3 |
| 6. | Applikationsübersicht                        | 3 |

**1. Funktion**

Der INSTABUS-Schaltaktor REG-K/4x230/16 dient dem Schalten von Beleuchtungskörpern und anderen Verbrauchern. Das Gerät verfügt über vier unabhängige Kanäle (A, B, C, D).

**Anzeigeelemente:**

Eine grüne LED zeigt die Betriebsbereitschaft an. Sie leuchtet erst, wenn das Applikationsprogramm ordnungsgemäß in das Gerät geladen wurde. Vier gelbe LEDs zeigen je Kanal den Schaltzustand an. Die LED leuchtet, wenn der Kanal geschaltet hat. Eine rote LED dient zur Kontrolle der Busspannung und der Eingabe der physikalischen Adresse.

**Bedienelemente:**

Mit dem Handschalter auf der Oberseite des Gerätes kann der Schaltausgang (geschalteter Außenleiter) auch ohne Busspannung manuell geschaltet werden. Bei Handbetätigung zeigt die gelbe LED ggf. nicht mehr den tatsächlichen Zustand des Relais an.

Der INSTABUS-Schaltaktor ist ein intelligentes, busfähiges Relais. Das Gerät verfügt über vier schaltbare Relaisausgänge und ermöglicht das Schalten von Beleuchtungskörpern und anderen Verbrauchern.

**2. Montage**

Der INSTABUS-Schaltaktor REG-K/4x230/16 mit Handbetätigung ist ein Reiheneinbaugerät und wird auf eine DIN-Hutschiene EN50022-35 montiert. Eine Datenschiene ist nicht erforderlich.

**Elektrischer Anschluss:**

Das Gerät wird gemäß Anschlussbeispiel angeschlossen und betrieben.

Der Busanschluss erfolgt über die im Lieferumfang enthaltene Busanschlussklemme. Anschließend stecken Sie die Leitungsabdeckung über die Busanschlussklemme, um den Sicherheitsabstand der Busleitung zu 230 V-Leitungen zu gewährleisten (gemäß DIN VDE 0110 Teil 1). An die Busanschlussklemme können max. 4 Adernpaare angeschlossen werden.

Die Leitungen zu den Verbrauchern sowie die Netzspannung (L1, L2 oder L3) werden über Schraubklemmen angeschlossen.

Alle Geräte, die neben dem Schaltaktor montiert werden, müssen mindestens mit einer Basisisolierung ausgerüstet sein.



**Achtung:**

Die Schaltausgänge verfügen über bistabile Relais.

Der Schaltkontakt der Ausgänge kann durch starke Erschütterungen beim Transport in den

**durchgeschalteten** Zustand wechseln. Beim Zuschalten der Netzspannung kann an den Ausgängen Spannung anliegen! Nach der Inbetriebnahme werden die Ausgänge durch Telegramme in die gewünschte Lage versetzt.

**3. Inbetriebnahme**

Nach der Verdrahtung des Gerätes erfolgen die Vergabe der physikalischen Adresse und die Parametrierung:

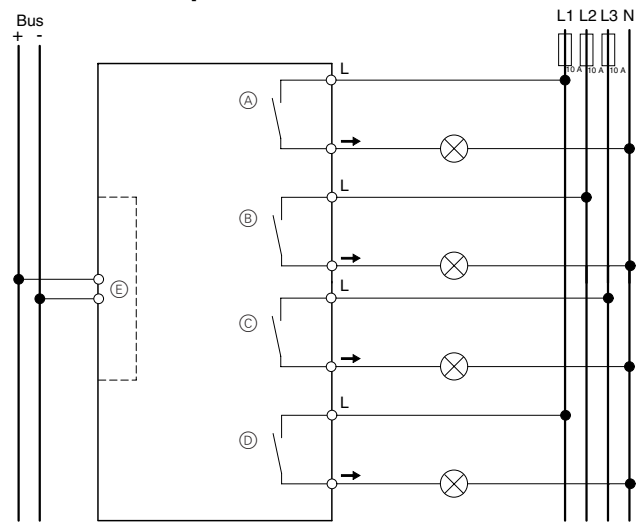
- Serielle Schnittstelle an den Bus anschließen
- Busspannung zuschalten
- Programmier Taste im Gerät drücken (rote LED leuchtet auf)
- Laden der physikalischen Adresse aus der ETS (rote LED erlischt)
- Laden der vorbereiteten Parametrierung in das Gerät

**4. Technische Daten**

|                             |  |
|-----------------------------|--|
| Externe Hilfsspannung:      | Keine  |
| Versorgung aus Bus:         | DC 24 V/<10 mA   |
| Isolationsspannung:         | 4 kV (Bus - AC 230 V)  |
| Sicherung:                  | Schaltkontakt durch vorgeschalteten 16 A-Leitungsschutzschalter schützen |
| Schaltkontakt:              | 4 x Schließer, potenzialfrei   |
| Nennspannung:               | AC 230 V, 50 bis 60 Hz (L1, L2 oder L3)                                  |
| Nennstrom:                  | 16 A, cos φ = 1<br>10 A, cos φ = 0,6                                     |
| Nennleistung:               |  |
| Glühlampen:                 | AC 230 V, max. 3000 W  |
| Halogenlampen:              | AC 230 V, max. 2000 W  |
| Leuchtstofflampen:          | AC 230 V, max. 1500 VA, parallelkompensiert                              |
| Kapazitive Last:            | AC 230 V, max. 140 µF  |
| Minimallasten:              | ≥12 V AC/DC: ≥500 mA   |
| Schalzhäufigkeit:           | max. 10 pro Minute bei Nennlast  |
| Lebensdauer:                |  |
| AC 230 V, 16 A, cos φ =1:   | 50.000 Schaltspiele  |
| Halogenlampen, 2000 W:      | 25.000 Schaltspiele  |
| Leuchtstofflampen, 1500 VA: | 20.000 Schaltspiele  |
| Umgebungstemperatur         |  |
| Betrieb:                    | -5 °C bis +45 °C   |
| Lagerung:                   | -25 °C bis +55 °C  |
| Transport:                  | -25 °C bis +70 °C  |

|                            |   |
|----------------------------|---|
| Umgebung:                  | Das Gerät ist für eine Einsatzhöhe bis 2000 m über Meeresspiegel (MSL) ausgelegt. |
| max. Feuchtigkeit:         | 93%, keine Betauung   |
| Bedienelemente:            | Programmiertaste<br>Pro Kanal Handschalter für manuelle Betätigung des Relais.    |
| Anzeigeelemente:           |   |
| Programmierkontrolle:      | 1 rote LED  |
| Betriebsbereitschaft:      | 1 grüne LED   |
| Zustand der Kanäle:        | 4 gelbe LEDs  |
| Anschlüsse                 |   |
| Bus:                       | über zwei 1 mm-Stifte für Busanschlussklemme                                      |
| Außenleiter:               | vier 2fach Schraubklemmen für max. 2,5 mm <sup>2</sup>                            |
| entspricht EG-Richtlinien: | Niederspannungsrichtlinie 73/23/EWG;<br>EMV-Richtlinie 89/336/EWG                 |
| Gerätebreite:              | 4 TE = 72 mm  |

**Anschlussbeispiel:**



- (A) Kanal A
- (B) Kanal B
- (C) Kanal C
- (D) Kanal D
- (E) Busankoppler

**5. Einstellungen in der EIB-Tool-Software (ETS)**

**Auswahl in der Produktdatenbank**

Hersteller: Merten  
 Produktfamilie: 4.4 Schaltaktor, 4fach  
 Produkttyp: 4.4.01 Reiheneinbau REG-K  
 Programmname: Schalt.Verkn.Zwang.Sperr.Zeit-  
 ft.Trep.Init. 4119/2.1  
 Produktname: Schaltaktor 4fach REG-K/4x230/16  
 mit Handbetätigung  
 Bestellnummer: 647590

**i Hinweis:**  
 Um die volle Funktionalität der Applikationen unter der ETS2 zu gewährleisten, müssen die **ETS2 ab Version 1.2 und das Service Release A oder höher** verwendet werden. Bei Fragen wenden Sie sich bitte an die InfoLine von Merten.

**6. Applikationsübersicht**

Es ist folgende Applikation verfügbar:

| Applikation   | Vers | Funktion   |
|---|------|--|
| Schalt.Verkn. Zwang. Sperr.Zeitft.Trep.Init. 4119/2.1 | 2.1  | Gruppenadressen: Anzahl = 30/Zuordnungen = 30, dynamisch |
|   |      | Schließer/Öffner   |
|   |      | Sperrfunktion  |
|   |      | Statusrückmeldung  |
|   |      | Zwangsführung (2 Bit) oder logische Verknüpfung          |
|   |      | Treppenlichtzeitfunktion                                 |
|   |      | Einschaltverzögerung                                     |
|   |      | Ausschaltverzögerung                                     |
|   |      | Verhalten bei Busspannungsausfall                        |
|   |      | Verhalten bei Busspannungswiederkehr                     |