

04/2008 / Id.-Nr. 400 233 475

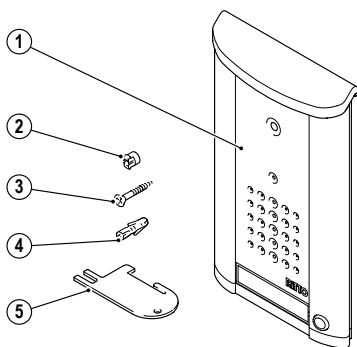


Hinweis:

Bitte beachten Sie vor der Installation und Inbetriebnahme die allgemeinen Hinweise in der aktuellen Ausgabe des TwinBus System-Handbuches.

Gerätebeschreibung

Die Entravox Türstation Video ist eine einbaufertige Türstation für Ein- oder Zweifamilienhäuser.



00586-0

Lieferumfang

1. Kompakte Türstation Entravox Video
2. Wandabstandhalter
3. Schrauben, 3 Stück
4. Dübel, 3 Stück
5. Entriegelungskarte

Ausstattung

Ausstattung	Art.-Nr.	Bemerkung
Entravox	1 8431	1 Klingeltaster
Entravox	1 8432	2 Klingeltaster

Technische Daten

Maße (H x B x T) in mm	
Entravox 1 8431	238 x 141 x 22/31
Entravox 1 8432	257 x 141 x 22/31
Spannungsversorgung	
Sprechanlagenbus	aus Netzgerät 1 7573
Kamera	aus Netztrafo 1 6477
Stromaufnahme	
Sprechanlagenbus	2 mA (in Ruhe) 50 mA (unter Last)
Kamera	140 mA bei 12 V AC
Umgebungstemperatur	
	-20 bis 35°C
Feuchtigkeitsschutz	
	spritzwassergeschützt

Montagevoraussetzungen

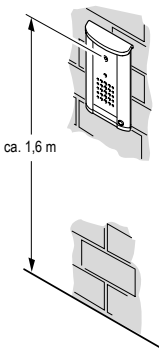


Beschädigung des Geräts.

Der Aufstellort muss so gewählt werden, dass die Türstation keinem Schlagregen ausgesetzt wird.

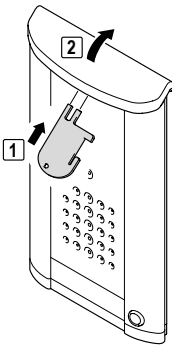
Montageart	benötigtes Zubehör
Aufputzmontage	–

Montage

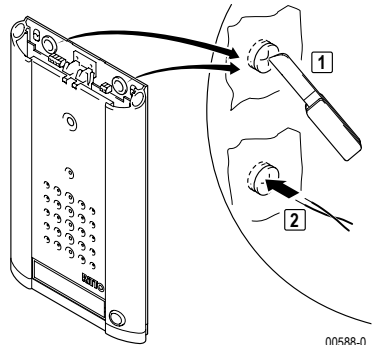


00592-0

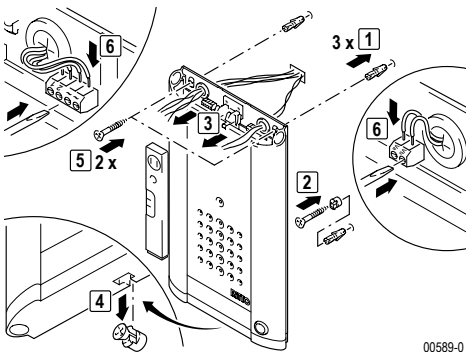
➤ Entnehmen Sie das Gerät und die mitgelieferten Bauteile der Verpackung.



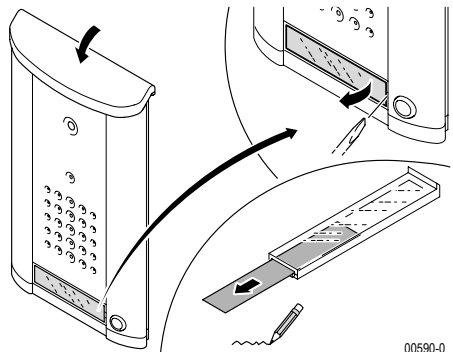
00587-0



00588-0

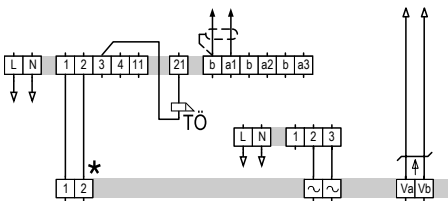


00589-0



00590-0

Anschluss



1 7573



1 6477



1 8431



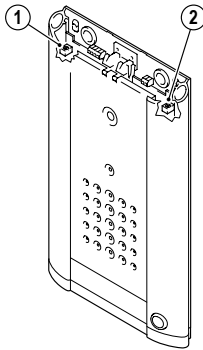
...1 8432



S0096-2

* inkl. Beleuchtung


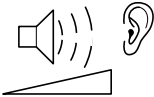
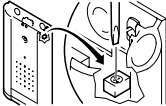
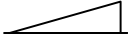
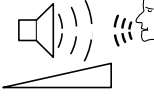
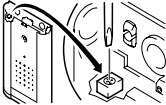
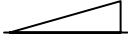
Bedienelemente



00591-0

1. Sprachlautstärkeeinstellung Tür zur Wohnung
2. Sprachlautstärkeeinstellung Wohnung zur Tür

Inbetriebnahme

Funktion	Tätigkeit	Ergebnis
	 <p data-bbox="417 900 692 948">Abdeckung an der Türstation öffnen</p>	
 <p data-bbox="98 1094 325 1118">Hörlautstärke anpassen</p>	 <p data-bbox="417 1094 684 1118">Potenziometer (2) einstellen</p>	 <p data-bbox="733 1094 969 1118">Lautstärke ist angepasst</p>
 <p data-bbox="98 1262 359 1286">Sprechlautstärke anpassen</p>	 <p data-bbox="417 1262 684 1286">Potenziometer (1) einstellen</p>	 <p data-bbox="733 1262 969 1286">Lautstärke ist angepasst</p>

04/08 Stand bei Drucklegung. Technische Änderungen vorbehalten. Copyright © 2008 by RITTO GmbH & Co. KG

make it easy