

IP Anwender Software

Art.-Nr. RGE1954201 / RGE1954301 / RGE1954401 / RGE1954501

Kurzanleitung • Installation

01/2011



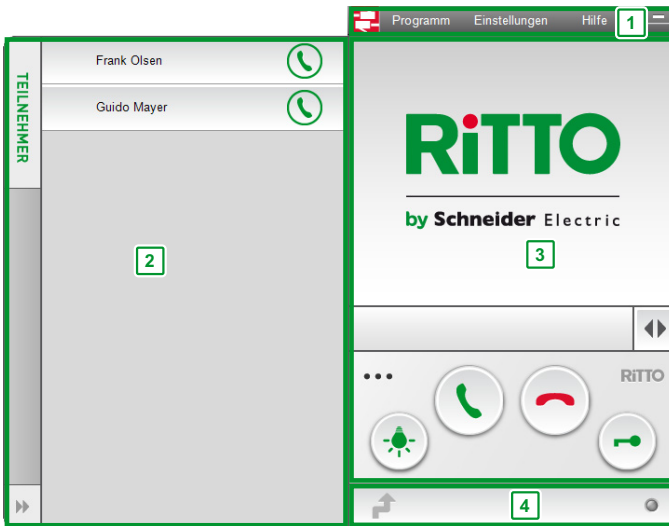
Die Software

Die **IP Anwender Software** ist die Anlaufstelle für eingehende Verbindungen von im Netzwerk vorhandenen Türstationen.

Verfügt die Türstation über eine integrierte Videokamera, so wird das Bild der Kamera an die Software übermittelt. Diese Videostreams können gespeichert und archiviert werden. Es sind Interngespräche sowie Rufweiterleitungen zu IP Video-Hausstationen, zu anderen IP Anwender Software und zur IP Concierge Software möglich. Zur späteren Auswertung von Verbindungen dient auch ein ausführliches Textprotokoll. Zusätzlich zu den Schaltfunktionen für Türöffner und Licht können weitere Schaltfunktionen aufgerufen werden.

Kurzanleitung Bedienung

Benutzeroberfläche



Die Benutzeroberfläche lässt sich in die folgenden Bereiche unterteilen:

1. Menü

Über das Menü können grundsätzliche und erweiterte Einstellungen vorgenommen werden.

2. Erweitertes Bedienfeld

Dient zur Darstellung von internen Teilnehmern, Schaltfunktionen und Kameraaufruf.



Hinweis:

Als Teilnehmer gelten IP Video-Hausstationen, IP Anwender Software auf anderen Rechnern und die IP Concierge Software.

Im linken Bereich der Benutzeroberfläche tauchen alle im Netzwerk vorhandenen Teilnehmer auf, die von der Software verwaltet werden können. Ist im Netzwerk ein IP Concierge Software Arbeitsplatz vorhanden, erscheint dieser immer ganz oben in der Liste. Das Teilnehmerfenster kann durch Klicken auf [▶ ▶] eingeklappt werden.

3. Hauptbedienfeld

Im Hauptbedienfeld befinden sich die zentralen Bedienelemente der Software.

4. Rufweiterleitung

Eine aktive Rufweiterleitung wird unterhalb des Hauptbedienfeldes angezeigt. Eine Rufweiterleitung ist möglich an interne Teilnehmer oder an eine IP Concierge Software.

Tasten und Funktionen

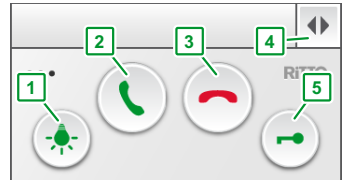
Hauptbedienfeld



Hinweis:

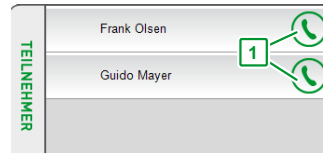
Alle Tastenfunktionen beziehen sich immer auf die gerade **aktive** Gesprächsverbindung bzw. auf die zugeordnete Vorzugstürstation.

1. Taste **[Licht einschalten]**
2. Taste **[Gesprächsannahme]**
Gesprächsverbindung aufbauen.
3. Taste **[Auflegen]**
Zum Beenden oder Ablehnen einer Verbindung.
4. Taste **[Kameraausschnitt]**
Zum Verändern des angezeigten Kamerabildes (nur bei elektrisch umschaltbarer Kamera).
5. Taste **[Tür öffnen]**



Teilnehmer

1. Taste **[Gesprächsannahme]**
Gesprächsverbindung aufbauen.



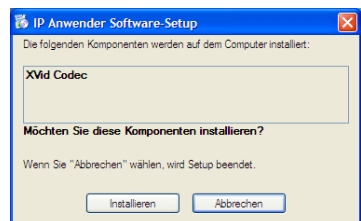
Installation

- ▶ Legen Sie den Datenträger mit der Installationsdatei in das Laufwerk.
- ▶ Führen Sie die Datei **Setup.exe** aus.

XVid Codec installieren

Sie benötigen den XVid Codec für die Wiedergabe und die Aufzeichnung der Videosignale der Türstationen mit Kameras.

- ▶ Klicken Sie zum Akzeptieren und Fortsetzen der Installation auf **[Installieren]**.

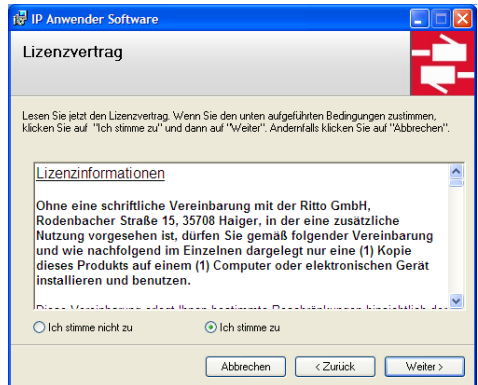


IP Anwender Software installieren

- ▶ Lesen Sie den Hinweis zum Urheberrecht und klicken Sie auf **[Weiter]**, um die Installation fortzusetzen.



- ▶ Lesen Sie die Informationen zum Lizenzvertrag. Akzeptieren Sie die Bedingungen durch Auswahl von **[Ich stimme zu]** und klicken Sie auf **[Weiter]**, um die Installation fortzusetzen.



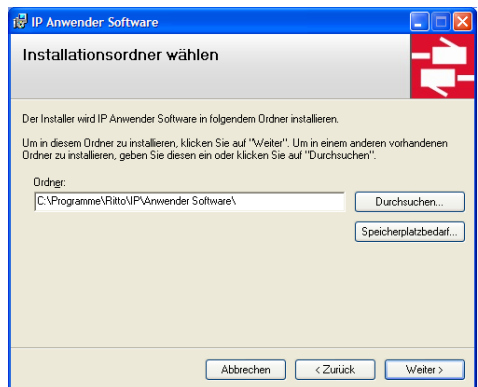
- ▶ Wählen Sie einen Ordner, in dem die Software installiert werden soll. Geben Sie dazu den entsprechenden Pfad ein oder klicken Sie auf **[Durchsuchen]**.

Klicken Sie auf **[Speicherplatzbedarf]**, um sich eine Liste der Laufwerke anzeigen zu lassen, auf denen die Software installiert werden kann.

- ▶ Klicken Sie auf **[Weiter]**, um die Installation fortzusetzen.
- ▶ Klicken Sie im nächsten Fenster erneut auf **[Weiter]**, um die Installation fortzusetzen.

Ein Statusbalken informiert Sie über den Fortschritt der Installation.

- ▶ Nach erfolgreicher Installation klicken Sie auf **[Schließen]**, um die Installation zu beenden.



Systemvoraussetzungen

Betriebssystem	Windows XP ab SP2 / Vista / 7
Freier Festplattenspeicher	1 GB
Arbeitsspeicher	1 GB
Prozessor	1 GHz
Soundkarte	
Maus	
Headset (Mikrofon und Kopfhörer)	

**Hinweis:**

Die IP Anwender Software ist eine 32 bit Applikation, welche im Kompatibilitätsmodus auch unter 64 bit Betriebssystemen betrieben werden kann.

**Hinweis:**

Zum Betrieb der IP Anwender Software wird eine aktuelle Version von MS.NET Framework benötigt. Diese ist ggf. separat zu installieren.

